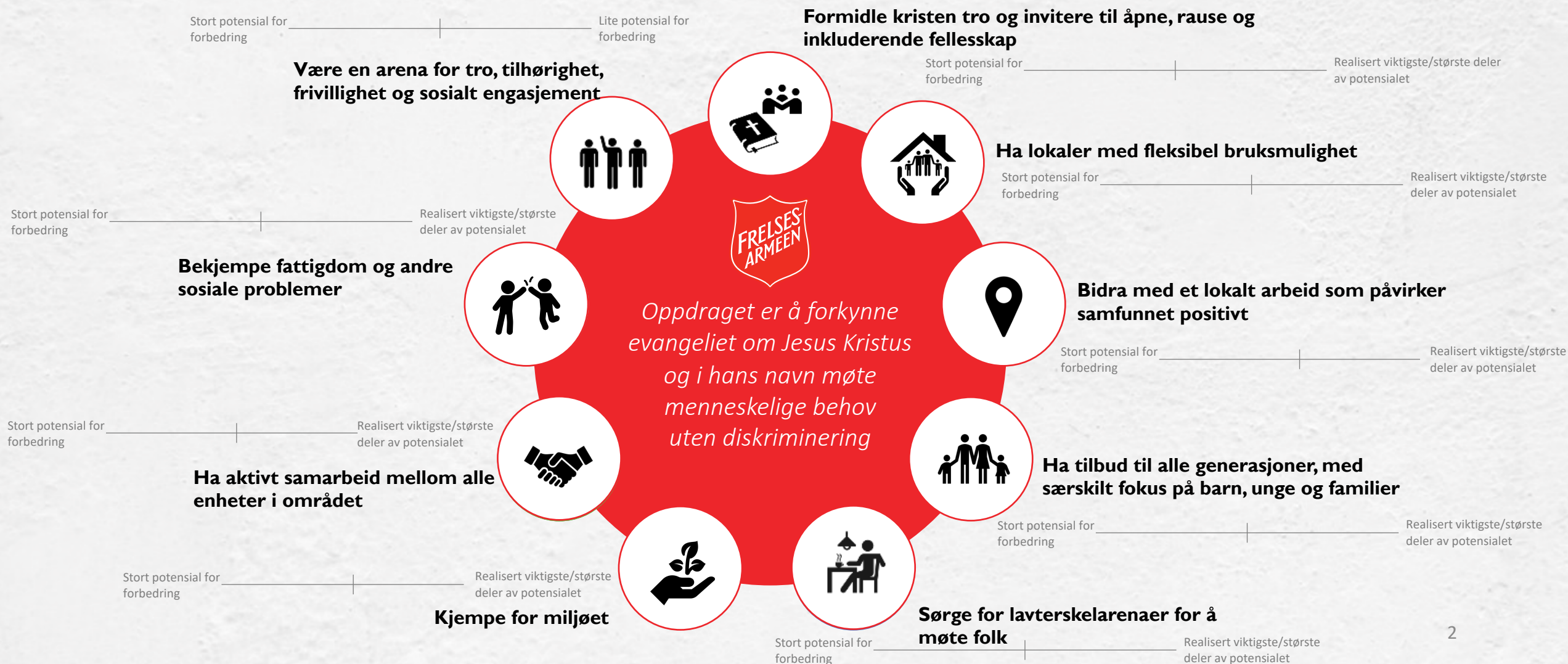


# Frelesarmeenens strategiske samtaleverktøy

- Hvordan realisere Frelesarmeenens strategi



# Strategien tydeliggjør hva Frelsesarmeens operasjonelle enheter i et geografisk område bør inneholde for å realisere helheten av oppdraget



# Samtaleverktøy – Hvor gode er vi innen strategiområdet?



## Formidle kristen tro og inviterer til åpne, rause og inkluderende fellesskap

### Relevante spørsmål å stille seg i diskusjonene av dette punktet:

- a) Gjennom hvilke tilbud og aktiviteter er vi gode på formidling av kristen tro?
- b) I hvilke tilbud bør vi øke/reducere fokuset på formidling av kristen tro?
- c) Hvordan er Frelsesarmeen fellesskapet i dag? Hvilke fellesskap består det av i dag?
- d) Hvor mange tar del i fellesskapet?
- e) Er det fellesskapet åpent og tilgjengelig for alle? Hvilke fellesskap er minst og mest åpne?
- f) Hvordan kan vi gjøre fellesskapet mer åpent og tilgjengelig?
- g) Hvordan kan vi øke størrelsen på fellesskapet?

	1 - dårligst	2	3	4	5	6 - best
<b>TOTAL</b>	○	○	○	○	○	○

# Samtaleverktøy – Hvor gode er vi innen strategiområdet?



Ha tilbud til alle generasjoner, med særskilt fokus på barn, unge og familier

Relevante spørsmål å stille seg i diskusjonene av dette punktet:

- a) Hvilken målgruppe er vi sterkest og svakest på? (Barn, unge, voksne, familier, eldre?)
- b) Hvilke generasjoner har størst behov for oss lokalt?
- c) Hvorfor fokuserer vi på de målgruppene vi fokuserer på?
- d) Hvilke målgrupper bør vi øke fokus på fremover?
- e) Hvordan kan vi styrke vårt arbeid innen barn, ungdom og familier?

	1 - dårligst	2	3	4	5	6 - best
<b>TOTAL</b>	○	○	○	○	○	○

# Samtaleverktøy – Hvor gode er vi innen strategiområdet?



## Bekjempe fattigdom og andre sosiale problemer

Relevante spørsmål å stille seg i diskusjonene av dette punktet:

- a) Hvilke sosiale problemer bidrar vi mest og minst innenfor?
- b) Hvilke behov er størst lokalt?
- c) Hvorfor fokuserer vi på målgruppene vi fokuserer på?
- d) Hva bør vi fokuserer mer/mindre på?
- e) Hvordan kan vi bidra enda mer og innenfor hvilke områder?

	1 - dårligst	2	3	4	5	6 - best
<b>TOTAL</b>	○	○	○	○	○	○

# Samtaleverktøy – Hvor gode er vi innen strategiområdet?



**Ha aktivt samarbeid mellom alle enheter i området**

Relevante spørsmål å stille seg i diskusjonene av dette punktet:

- a) Hvor godt kjennskap har enhetslederne til hverandre og hverandres aktiviteter?
- b) Hvor hyppig kontakt har man på tvers av enheter og hvordan samarbeider man i dag?
- c) Hvordan kan man samarbeide i enda større grad?
- d) Hva må til for å få til bedre samarbeid og realisere synergier?
- e) Hvilke hindringer må løses for å få til bedre samarbeid?

	1 - dårligst	2	3	4	5	6 - best
<b>TOTAL</b>	○	○	○	○	○	○

# Samtaleverktøy – Hvor gode er vi innen strategiområdet?



## Ha lokaler med fleksibel bruksmulighet

Relevante spørsmål å stille seg i diskusjonene av dette punktet:

- a) Hvor godt utnytter vi fasilitetene vi har i dag?
- b) Hvordan kan man bruke fasilitetene bedre på tvers av enheter?
- c) Hva har de ulike enhetene behov for med tanke på fasiliteter?
- d) Hvilke fasiliteter kan ikke benyttes på tvers av enheter og aktiviteter?
- e) Hva skal til for at man skal ha bedre bruk av lokalene?

	1 - dårligst	2	3	4	5	6 - best
<b>TOTAL</b>	○	○	○	○	○	○

# Samtaleverktøy – Hvor gode er vi innen strategiområdet?



## Være en arena for tro, tilhørighet, frivillighet og sosialt engasjement

Relevante spørsmål å stille seg i diskusjonene av dette punktet:

- a) Hvilke arenaer har vi for å dele vår tro med hverandre?
- b) Er disse arenaen åpne og inkluderende?
- c) Hvilke arenaer har vi for å utøve vår tro?
- d) Uttrykker folk at de har tilhørighet til fellesskapet?
- e) Hvilke muligheter gir vi andre til å bidra frivillig med sosialt arbeid?
- f) Hvordan kan vi tilrettelegge for økt sosialt engasjement?
- g) Hvilke områder bør vi fokusere på med tanke på frivillig arbeid?
- h) Rekrutterer vi medlemmer til Frelsesarmeen?

	1 - dårligst	2	3	4	5	6 - best
<b>TOTAL</b>	○	○	○	○	○	○

# Samtaleverktøy – Hvor gode er vi innen strategiområdet?



## Bidra med et lokalt arbeid som påvirker samfunnet positivt

Relevante spørsmål å stille seg i diskusjonene av dette punktet:

- a) Hvor stor påvirkning har våre tiltak/aktiviteter på lokalsamfunnet?
- b) Hvilket arbeid har størst/minst påvirkning?
- c) Hvilke tiltak/aktiviteter bør kunne i enda større grad påvirke samfunnet?
- d) Hvilket arbeid er det mest behov for i lokalsamfunnet?
- e) Hvordan kan vi øke påvirkningskraften/effekten fra vårt arbeid?

	1 - dårligst	2	3	4	5	6 - best
<b>TOTAL</b>	○	○	○	○	○	○

# Samtaleverktøy – Hvor gode er vi innen strategiområdet?



**Sørge for lavterskelarena for å møte folk** (Lavterskelarenaer er møteplasser og aktiviteter som oppleves som tilgjengelige, åpne for alle og uforpliktende å delta på)

Relevante spørsmål å stille seg i diskusjonene av dette punktet:

- a) Hvor mange lavterskel arenaer har vi lokalt?
- b) Hva oppleves som lavterskel for andre enn Frelsesarmeens eksisterende medlemmer (gudstjeneste oppleves for mange som høy terskel)?
- c) Hvordan kan vi redusere terskelen på allerede eksisterende tiltak og aktiviteter?
- d) Hvilke nye lavterskel arenaer og aktiviteter kan vi igangsette?
- e) Hvilke målgrupper bør vi lage lavterskel arenaer for?
- f) Hvilke lavterskelarenaer møter vi mennesker på utenfor våre egne lokaler?

	1 - dårligst	2	3	4	5	6 - best
<b>TOTAL</b>	○	○	○	○	○	○

# Samtaleverktøy – Hvor gode er vi innen strategiområdet?



## Kjempe for miljøet

Relevante spørsmål å stille seg i diskusjonene av dette punktet:

- a) Hva slags miljørettet arbeid har vi?
- b) Hvordan kan vi øke fokuset på miljø i vårt arbeid?
- c) Hvilke nye aktiviteter/tiltak kan vi etablere for å øke vårt miljørettede arbeid?
- d) Hvordan kan vi ha en mer miljøvennlig drift?
- e) Hvor synlig er vårt miljøengasjement?
- f) I hvor stor grad engasjerer vi unge i vårt arbeid for miljø?

	1 - dårligst	2	3	4	5	6 - best
<b>TOTAL</b>	○	○	○	○	○	○